

Міністерство освіти і науки України
ДВНЗ «Прикарпатський національний університет імені Василя Стефаника»

“ЗАТВЕРДЖУЮ”

голова Приймальної комісії

_____ проф. І.Є. Цепенда

„ ” _____ 2022 р.

П Р О Г Р А М А

вступного випробування, співбесіди з

творчого конкурсу “Рисунок”

для зарахування на навчання за ступенем бакалавра
за спеціальністю

023 “Образотворче мистецтво, декоративне мистецтво, реставрація”

(освітньо-професійна програма “Образотворче мистецтво”)

на основі повної загальної середньої освіти
при прийомі на навчання у 2022 році

Розглянуто та схвалено

на засіданні Приймальної комісії

ДВНЗ «Прикарпатський національний
університет імені Василя Стефаника»

Протокол № __ від „ ” _____ 2022 р.

ПОЯСНЮВАЛЬНА ЗАПИСКА

Метою вступного випробування з “Рисунку” є перевірка знань і відбір вступників для зарахування на навчання за ступенем бакалавра за спеціальністю **023 “Образотворче мистецтво, декоративне мистецтво, реставрація”** (освітньо-професійна програма “Образотворче мистецтво”) при прийомі на навчання на основі повної загальної середньої освіти до ДВНЗ «Прикарпатський національний університет імені Василя Стефаника» у 2022 році.

Програма містить основні вимоги з рисунку та перелік рекомендованої літератури.

Наведений перелік вимог, які виносяться на вступне випробування дасть можливість вступнику систематизувати свої знання та допоможе зорієнтуватися, на що треба звернути увагу при підготовці до вступного випробування.

Перелік рекомендованої літератури сприятиме у пошуку і підборі джерел підготовки для вступного випробування.

Програма творчого завдання з “Рисунка”:

Виконати з натури рисунок натюрморту з предметів побуту.

Рисунок виконується олівцем на аркуші формату А-2.

Вступник повинен:

- Виконати рисунок згідно з вимогами композиції та перспективи.
- Правильно передати пропорції предметів (конструктивна побудова).
- Виявити форму предметів засобами передачі світлотіньових відношень штрихування.

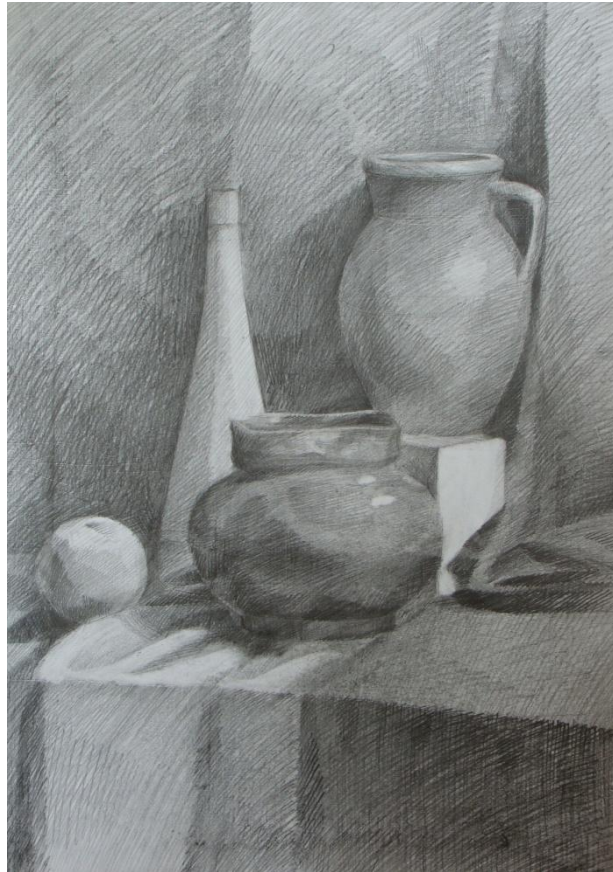
Термін виконання рисунка - 6 годин.

Критерії оцінювання:

Рисунок натюрморту оцінюється з урахування основних критеріїв:

- Композиція натюрморту на форматі паперу.
- Передача пропорцій і конструктивної побудови натюрморту (перспективи).
- Виявлення форми засобами передачі світлотіньових відношень.

ВЗІРЦІ РОБІТ:



ПЕРЕЛІК РЕКОМЕНДОВАНОЇ ЛІТЕРАТУРИ

1. Беда Г.В. Основы изобразительной грамоты. Рисунок. Живопись. Композиция. Учеб. Пособие.– М.: Просвещение, 1981.
2. Дворник Ю. В. Методичні рекомендації з ведення занять начерком для студентів 1-4 курсів. – Львів: ЛДПДМ, 1993.
3. Кириченко М.А., Кириченко М.І. Основы образотворчої грамоти: Навч. посіб.– К.: Вища школа, 2002.
4. Кирцер Ю.М. Рисунок и живопись: Учеб.пособие.– М.: Высш. шк., 2005.
5. Кузин В. С. Наброски и зарисовки. М.: «Просвещение», 1970.
6. Ли Н. Рисунок. Основы учебного академического рисунка: Учебник.– М., 2005.
7. Лукань В. Рисунок. Методичний посібник до навчального курсу.– Івано-Франківськ: Плай, 2005.
8. Соколова О. Секреты композиции: Для начинающих художников.– М, 2003.
9. Пучков А., Триселев А. Методика работы над натюрмортом. – М., 1982.
10. Ростовцев Н. История методов обучения рисованию: Зарубежная школа рисунка. – М., 1981.
11. Ростовцев Н. Академический рисунок.-М.1984.
12. Ростовцев Н. Учебный рисунок.-М.1976.
13. Таранов Н.Н., Иванов С.И. Основы учебного рисунка и производственной графики.– Львов: Издательство «Свит», 1992.
14. Учебный рисунок / Под ред. В. Королева. – М., Изобраз. искусство, 1981.
15. Шпара П.Ю., Шпара І.П. Технічна естетика і основи художнього

КРИТЕРІЇ ОЦІНЮВАННЯ

Критерії	Підкритерії	Бали
Композиційне вирішення рисунку (40 балів)	Непропорційність зображення рисунку	- 20
	Невдале компонування зображення на форматі	- 20
Пропорційність зображення та лінійно-конструктивна побудова (60 балів)	Відсутність правильної лінійно-конструктивної побудови фігур	- 30
	Негармонійне зображення предметів	- 30
Світлотіньове вирішення роботи (60 балів)	Відсутність світлотіньових градацій тону на фігурах	- 30
	Тональність виконано тушуванням, а не штриховими лініями	- 15
	Недостатня акуратність виконання роботи	- 15
Цілісність виконання й характерність роботи (40 балів)	Відсутність художньо - образного завершення	- 20
	Незавершеність виконаної роботи	- 20
200 балів		- 200 балів

Порядок проведення та критерії оцінювання вступних випробувань регулюється Положенням про організацію вступних випробувань у ДВНЗ «Прикарпатський національний університет імені Василя Стефаника».